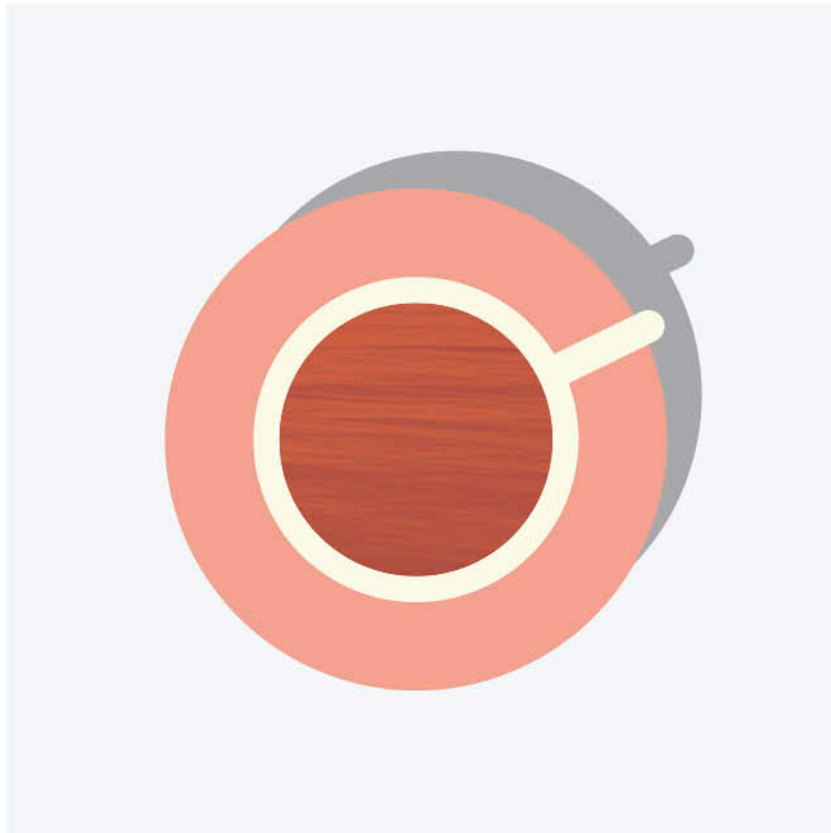


# L'HÉBERGEMENT

ACCOMMODATION / UNTERKUNFT



2017 - 2018



# BIENVENUE À LA GRANDE MOTTE

Choisir La Grande Motte comme lieu de villégiature c'est choisir une ville unique à plusieurs égards.

Un cadre remarquable tout d'abord qui abrite un jardin en bordure de Méditerranée, une cité magique dans laquelle le végétal et le minéral ne font plus qu'un.

S'étirant sur une longue étendue de sable fin, la ville joue avec les rayons du soleil du haut de ses pyramides blanches qui se dressent entre la mer et les étangs.

Cette oasis confère au lieu une qualité de vie exceptionnelle et une identité que nous revendiquons avec une certaine fierté.

Les visites guidées proposées par l'Office de Tourisme vous permettront de comprendre pourquoi La Grande Motte a été labellisée « Patrimoine du XX<sup>e</sup> siècle » par le Ministère de la Culture.

Dans l'optique d'améliorer toujours un peu plus votre séjour, nous avons imaginé de nouvelles offres en relation étroite avec les nombreux atouts dont dispose la ville.

Le Nautipass en est un des exemples. Véritable sésame des loisirs liés au nautisme, il donne accès à de nombreuses activités à tarifs préférentiels.

Du 19 au 23 avril, le Salon International du Multicoque assurera le spectacle sur les quais du port en accueillant les plus beaux catamarans du monde.

Le festival pyromélodique « Les Nuits d'Or » embrasera pendant deux mois le ciel d'été présentant des tableaux de lumières et de couleurs sur fond musical avant de laisser la place à l'incontournable carnaval d'été alliant, poésie et paillettes.

Je vous invite à commencer votre séjour par une visite à l'Office de Tourisme installé dans un espace symbolisant la vision économique et touristique de la ville et faisant la part belle à l'ergonomie dévolue au confort du visiteur.

**Bienvenue à La Grande Motte...  
vous avez fait le bon choix.**



**STEPHAN ROSSIGNOL,**

Maire de La Grande Motte  
Président de l'Office de Tourisme  
Conseiller Régional

A handwritten signature in blue ink, reading "Stephan Rossignol". The signature is stylized and written in a cursive script.



# SOMMAIRE

CONTENTS/INHALTSVERZEICHNIS

HÔTELS	
<i>HOTELS /HOTELS</i> .....	5
VILLAGES DE VACANCES	
<i>HOLIDAYS CENTERS/FERIENANLAGEN</i> ...	13
RÉSIDENCES DE TOURISME	
<i>HOLIDAYS RESIDENCES/HOTELRESIDENZEN</i> ...	17
AGENCES DE LOCATIONS	
<i>ESTATE AGENCY/FERIENWOHNUNGEN</i> ...	21
CAMPINGS	
<i>CAMPITES/CAMPINGPLÄTZE</i> .....	30
PLAN DE LA VILLE	
<i>CITY MAP/STADTPLAN</i> .....	34

[WWW.LAGRANDEMOTTE.COM](http://WWW.LAGRANDEMOTTE.COM)

# RÉSERVEZ VOS LOISIRS EN 1 CLIC



Simplifiez-vous les vacances, réservez vos loisirs à l'avance.

JE RÉSERVE, JE PAIE EN TOUTE SÉCURITÉ  
J'IMPRIME MES BILLETS



[WWW.LAGRANDEMOTTE.COM/LOISIRS](http://WWW.LAGRANDEMOTTE.COM/LOISIRS)

La Grande Motte, lieu d'un grand projet immobilier



5

# HÔTELS

H O T E L S / H O T E L S

Taxe de séjour en supplément à régler sur place. Hôtels\*\*\*\*\* : 3,30€ par jour et par personne. Hôtels\*\*\*\* : 2,48€ par jour et par personne. Hôtels\*\*\* : 1,65€ par jour et par personne. Hôtels\*\* : 1€ par jour et par personne. Enfants de moins de 18 ans exonérés./Visit tax payable on site. Hotels\*\*\*\*\* : 3,30€ per day per person. Hotels\*\*\*\* : 2,48€ per day per person. Hotels\*\*\* : 1,65€ per day per person. Hotels\*\* : 1€ per day per person. No charge for children under 18./Die Kurtaxe ist vor Ort zu begleichen: Hotels\*\*\*\*\* : 3,30€ pro Tag und pro Person. Hotels\*\*\*\* : 2,48€ pro Tag und pro Person. Hotels\*\*\* : 1,65€ pro Tag und pro Person. Hotels\*\* : 1€ pro Tag und pro Person. Für Kinder unter 18 Jahren kostenlos.

## LA PLAGE ★★★★★ (en cours de classement)



52, allée du Levant - 34280 La Grande Motte  
Tél. +33 (0)4.67.299.300  
contact@laplage-artetemotions.com  
[www.laplage-artetemotions.com](http://www.laplage-artetemotions.com)

Découvrez l'esprit cosy chic de nos suites et chambres face à la grande bleue. Le Chef Jean-Luc Rabanel vous proposera une cuisine terre à mer épurée, végétale et iodée. Un univers de détente : plage privée, spa. Venez découvrir un nouvel art de vivre à la plage.

*Discover the cosy, yet chic, atmosphere of our suites and rooms looking out over the Mediterranean. Chef Jean-Luc Rabanel offers a refined cuisine based on produce from both land and sea, full of fresh vegetables and seafood. A world of relaxation: Private beach, spa. Come and discover a new way of life on the beach.*

*Entdecken Sie den gemütlich schicken Esprit unserer Suiten und Zimmer gegenüber dem Mittelmeer. Der Küchenchef Jean-Luc Rabanel bietet Ihnen eine schlichte, jodhaltige Küche mit Gemüse mit Inspirationen von Land und Meer. Ein Universum zum Entspannen: Privatstrand, Spa. Entdecken Sie eine neue Art am Strand zu leben.*

Ouvert du  
Open from / Geöffnet vom  
01/06/17 → 31/12/17

Tarifs/jour Prices/day Preise/tag	min.	max.
Chambre classique Standard room Klassisches Zimmer	180 €	300 €
Suite Suite Suite	250 €	590 €
Petit-déjeuner Breakfast Frühstück	29 €	
Demi-pension Half board Halbpension	/	
Parking Parking Parkplatz	20 €	



## HÔTEL AZUR BORD DE MER ★★☆☆



Esplanade Maurice Justin - 34280 La Gde Motte  
Tél. +33 (0)4.67.56.56.00 - Fax. +33 (0)4.67.29.81.26  
hotelazur@gmail.com - [www.hotelazur.net](http://www.hotelazur.net)

L'hôtel Azur Bord de Mer\*\*\*\*, au bout de la presqu'île du port. Toutes les chambres sont face mer et port avec terrasses. Grande piscine avec jardin. Ouvert à l'année.

*Hotel Azur Bord de Mer\*\*\*\*, at the end of the port peninsula. All rooms face the sea and the port and have terraces. Large swimming pool with a garden. Open all year round.*

*Das Hotel Azur Bord de Mer\*\*\*\* befindet sich am Ende der Hafen-Halbinsel. Alle Zimmer zeigen zum Meer und zum Hafen und haben Terrassen. Großer Swimmingpool mit Garten. Ganzjährig geöffnet.*



Ouvert du  
Open from / Geöffnet vom  
01/01/17 → 31/12/17

Tarifs/jour Prices/day Preise/tag	min.	max.
Chambre double Double room Doppelzimmer	75€	210€
Chambre supérieure Superior room Superior-Zimmer	129€	270€
Petit-déjeuner Breakfast Frühstück	10€	14€
Demi-pension Half board Halbpension	/	
Parking Parking Parkplatz	10€	15€

## HÔTEL LES CORALLINES ★★☆☆



615, allée de la Plage - Thalasso Méditerranée  
34280 La Grande Motte  
Tél. +33 (0)4.67.29.13.13 - Fax. +33 (0)4.67.29.14.74  
reception@thalasso-grandemotte.com  
[www.thalasso-grandemotte.com](http://www.thalasso-grandemotte.com)

La Thalasso de la Grande Motte, c'est aussi un hôtel grand confort pour accompagner une cure ou simplement pour y séjourner. Face à la Méditerranée, l'hôtel offre 42 chambres d'environ 35 m<sup>2</sup> dont 3 suites d'environ 80 m<sup>2</sup>, entièrement équipées d'une TV, coffre-fort, téléphone, mini-bar, avec connexion WiFi. Les chambres disposent également d'une vue exceptionnelle sur la piscine extérieure de 400 m<sup>2</sup>.

*Thalasso de la Grande Motte spa is also a luxury hotel for accommodation during a course of treatment or just for a stay. Facing the Mediterranean sea, the hotel has 42 rooms of about 35 m<sup>2</sup> in size including 3 suites of about 80 m<sup>2</sup> in size, all equipped with a television, safe, telephone, minibar and wifi access. The rooms also have a stunning view over the outdoor 400 m<sup>2</sup> swimming pool.*

*La Thalasso de la Grande Motte ist auch ein Komforthotel für Ihre Kur oder einfach nur zum Wohnen. Es liegt am Mittelmeer und bietet 42 Zimmer à ca. 35 m<sup>2</sup>, davon 3 Suiten à ca. 80 m<sup>2</sup>, voll ausgestattet mit TV, Safe, Telefon, Minibar und WLAN. Desweiteren hat man von den Zimmern einen wunderbaren Blick auf den 400 m<sup>2</sup> großen Außenpool.*



Ouvert du  
Open from / Geöffnet vom  
13/01/17 → 23/12/17

Tarifs/jour Prices/day Preise/tag	min.	max.
Chambre simple Single room Einzelzimmer	139€	210€
Chambre double Double room Doppelzimmer	139€	210€
Petit-déjeuner Breakfast Frühstück	16€	
Demi-pension Half board Halbpension	49€	
Garage Garage Garage	10€	

## HÔTEL MERCURE PORT LA GRANDE MOTTE ★ ★ ★ ★



140, rue du port - 34280 La Grande Motte  
Tél. +33 (0)4.67.56.90.81 - Fax. +33 (0)4.67.56.92.29  
h1230@accor.com  
[www.mercure.com/fr/hotel-1230-mercure-la-grande-motte-port/index.shtml](http://www.mercure.com/fr/hotel-1230-mercure-la-grande-motte-port/index.shtml)

Situé au cœur de la station balnéaire de La Grande Motte, l'hôtel se trouve sur le port de plaisance à 5 minutes des plages. Il bénéficie d'une piscine extérieure et toutes les chambres disposent d'un balcon privatif offrant une vue imprenable sur le port et la mer. Le restaurant « le 140 », vous propose une cuisine de saison savoureuse.

*Situated in the centre of La Grande Motte seaside resort, the hotel is located on the marina, 5 minutes from the beaches. It has an outdoor swimming pool and all our rooms have a private balcony with stunning views over the port and the sea. The "Le 140" restaurant serves delicious seasonal food.*

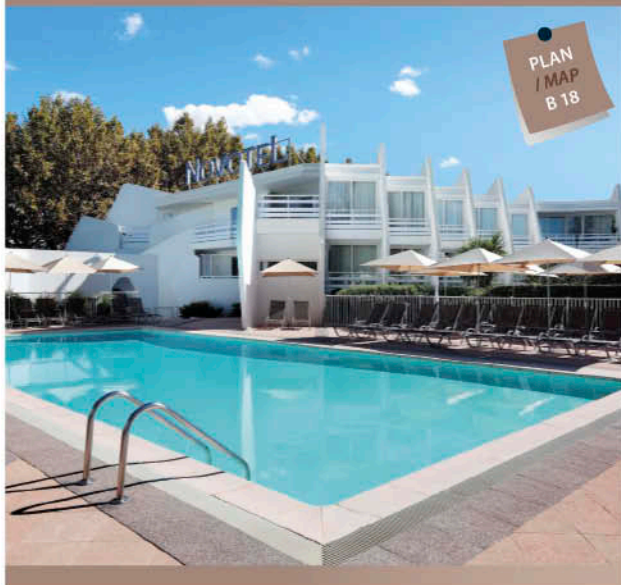
*Dieses Hotel befindet sich im Herzen des Badeorts La Grande Motte am Jachthafen nur 5 Minuten von den Stränden entfernt. Es besitzt einen Außenpool, alle Zimmer sind mit einem Balkon ausgestattet, von dem man einen wunderbaren Blick auf den Hafen und das Meer hat. Das Restaurant „le 140“ zeichnet sich durch seine schmackhafte saisonale Küche aus.*



Ouvert du  
Open from / Geöffnet vom  
01/01/17 → 31/12/17

Tarifs/jour Prices/day Preise/tag	min.	max.
Chambre simple Single room Einzelzimmer	97 €	197 €
Chambre double Double room Doppelzimmer	97 €	197 €
Petit-déjeuner Breakfast Frühstück	15,90 €	
Demi-pension Half board Halbpension	/	
Parking Parking Parkplatz	10 €	

## HÔTEL NOVOTEL LA GRANDE MOTTE GOLF ★ ★ ★ ★



1641, avenue du Golf - Quartier Golf-Ponant  
34280 La Grande Motte  
+33 (0)4.67.29.88.88 - Fax. +33 (0)4.67.29.17.01  
h2190@accor.com - [www.novotel.com](http://www.novotel.com)

Idéalement situé sur le Golf de La Grande Motte, à proximité du centre ville et des plages, le lieu est de toute beauté. Dans un style Balladurien, l'établissement 4 étoiles s'ouvre sur un extérieur verdoyant. Alliant modernité et confort, les 83 chambres dominent fièrement la piscine et les greens.

*Ideally situated by the golf course at La Grande Motte, close to the town centre and beaches, this is a beautiful location. This 4 star hotel is built in the style of the architect Jean Balladur and is surrounded by greenery. Its 83 comfortable, modern rooms proudly overlook the swimming pool and greens.*

*Der Ort ist von besonderer Schönheit und liegt idealerweise am Golf der Grande Motte in der Nähe des Stadtzentrums und der Strände. Das 4-Sterne Hotel ist im Balladurstil gehalten und öffnet sich einer grünen Außenanlage. Die 83 Zimmer verbinden vollkommen Modernität und Komfort und dominieren das Schwimmbad und die Grünanlagen.*



Ouvert du  
Open from / Geöffnet vom  
01/01/17 → 31/12/17

Tarifs/jour Prices/day Preise/tag	min.	max.
Chambre simple Single room Einzelzimmer	89 €	200 €
Chambre double Double room Doppelzimmer	89 €	200 €
Petit-déjeuner Breakfast Frühstück	16 €	
Demi-pension Half board Halbpension	/	
Parking Parking Parkplatz	10 €	

## LE PROSE HÔTEL ★★☆☆ (en cours de classement)



277, allée du Vaccarès - 34280 La Grande Motte  
Tél. +33 (0)4.67.02.02.05  
contact@le-prose.fr  
www.le-prose.fr

Un concept unique, Le Prose vous accueille dans des chambres modernes et épurées. Au cœur de la pinède, découvrez un lieu de vie convivial autour d'une cuisine créative et d'un bar festif ouvert sur la piscine. Le lieu idéal pour tous vos événements.

*A unique concept, Le Prose has rooms with modern, refined décor. Nestled among the pine trees, you will find a friendly atmosphere centred on creative cuisine and a pool-side party bar. A great place for all your events.*

*Das Prose mit einem einzigartigen Konzept empfängt Sie in modernen und schlichten Zimmern. Im Herzen des Pinienwaldes entdecken Sie einen Ort zum geselligen Leben um eine kreative Küche und eine festliche Bar herum, die zum Schwimmbad offen ist. Der ideale Ort für alle Events.*



Ouvert du  
Open from / Geöffnet vom  
28/01/17 → 31/12/17

Tarifs/jour Prices/day Preise/tag	min.	max.
Chambre classique Standard room Klassisches Zimmer	92 €	200 €
Suite Suite Suite	180 €	320 €
Petit-déjeuner Breakfast Frühstück	14 €	
Demi-pension Half board Halbpension	/	
Parking Parking Parkplatz	/	

## BEST WESTERN GOLF HÔTEL ★★☆☆



1920, avenue du Golf - 34280 La Grande Motte  
Tél. +33 (0)4.67.29.72.00 - Fax +33 (0)4.67.56.12.44  
contact@golfhotel34.com - www.golfhotel34.com

Dès votre lever, cap sur la terrasse plein sud pour un petit-déjeuner réchauffé par les rayons du soleil. Ensuite ? Quelques balles sur le green du golf international qui jouxte l'établissement, baignade à la mer proche, détente au bord de la piscine... Tout est possible !

*As soon as you get up, head straight for the south-facing terrace for breakfast warmed by sunshine. Then? A few shots on the international golf green adjacent to the hotel, swim in the nearby sea or relax by the swimming pool... Anything is possible!*

*Nach dem Aufstehen erwartet Sie Ihr Frühstück auf der Südtterasse unter den wärmenden Strahlen der Sonne. Und dann? Wie wäre es mit etwas Golf auf dem internationalen Green gleich nebenan, einem Bad im nahen Meer oder Entspannung am Pool... Alles ist möglich!*



Ouvert du  
Open from / Geöffnet vom  
16/01/17 → 16/12/17

Tarifs/jour Prices/day Preise/tag	min.	max.
Chambre simple Single room Einzelzimmer	105 €	220 €
Chambre double Double room Doppelzimmer	105 €	220 €
Petit-déjeuner Breakfast Frühstück	14 €	
Demi-pension Half board Halbpension	/	
Garage Garage Garage	10 €	



# HÔTEL EUROPE ★★ ★



PLAN  
/ MAP  
F 12

Allée des Parcs - 34280 La Grande Motte  
Tél. +33 (0)4.67.56.62.60 - Fax. +33 (0)4.67.56.93.07  
resa@hoteleurope34.com  
[www.hoteleurope34.com](http://www.hoteleurope34.com)

L'hôtel est situé au cœur de La Grande Motte, à 5 mn du port, 10 mn des plages et 20 mn de Montpellier. Nos chambres sont climatisées, avec mini-bar, coffre-fort, sèche-cheveux, WIFI gratuit, avec terrasse ou balcon suivant exposition.

*The hotel is located in the heart of La Grande Motte, 5 minutes from the marina, 10 minutes from the beaches and 20 minutes from Montpellier. Our bedrooms are air-conditioned, with mini-bar, safe, hair-dryer, free WiFi, with a terrace or balcony according to orientation.*

*Das Hotel liegt mitten in La Grande Motte, 5 Min. zum Hafen, 10 Min. zu den Stränden und 20 Min. bis Montpellier. Unsere Zimmer haben Klimaanlage, Minibar, Tresor, Föhn, kostenloses WLAN, Terrasse oder Balkon je nach Lage.*



Ouvert du  
Open from / Geöffnet vom  
28/01/17 → 26/11/17

Tarifs/jour Prices/day Preise/tag	min.	max.
Chambre Confort Comfort Room Komfort-Zimmer	78 €	148 €
Chambre Prestige Prestige Room Prestige-Zimmer	180 €	280 €
Petit-déjeuner Breakfast Frühstück	12 €	
Demi-pension Half board Halbpension	/	
Parking Parking Parkplatz	10 €	

# HÔTEL LE QUETZAL ★★ ★



PLAN  
/ MAP  
G 14/15

Allée des Jardins - 34280 La Grande Motte  
Tél. +33 (0)4.67.56.61.10 - Fax. +33 (0)4.67.56.86.34  
contact@hotel-quetzal.com  
[www.hotel-quetzal.com](http://www.hotel-quetzal.com)

À 300 m de la Méditerranée et de ses plages de sable fin, l'hôtel Le Quetzal\*\*\* vous accueille pour un séjour d'exception en plein cœur de la station. À 10 min du Palais des Congrès, du Casino et du Port de plaisance.

*Situated 300 m from the Mediterranean sea and its sandy beaches, hotel Le Quetzal\*\*\* welcomes you for an exceptional stay right in the heart of the resort. 10 minutes from the Palais des Congrès, the Casino and the marina.*

*Das Hotel Le Quetzal\*\*\* befindet sich 300 m von den feinsandigen Stränden des Mittelmeers entfernt und begrüßt Sie für einen wunderbaren Aufenthalt im Zentrum des Badeorts. Bis zum Kongresspalast, dem Casino und dem Jachthafen sind es 10 Minuten.*



Ouvert du  
Open from / Geöffnet vom  
28/01/17 → 01/01/18

Tarifs/jour Prices/day Preise/tag	min.	max.
Chambre simple Single room Einzelzimmer	75 €	155 €
Chambre double Double room Doppelzimmer	75 €	155 €
Petit-déjeuner Breakfast Frühstück	12 €	
Demi-pension Half board Halbpension	/	
Parking Parking Parkplatz	10 €	

## HÔTEL ACROPOLIS ★★



72, allée d'Athènes - 34280 La Grande Motte  
Tél. +33 (0)4.67.56.76.22  
hotelacropolis.gm@gmail.com  
www.hotelacropolisgrandemotte.com

Hôtel 2 étoiles situé dans le quartier du Couchant, à 100 mètres des commerces et de la plage. 23 chambres doubles et familiales.

*A two-star hotel situated in the Couchant district, 100 m from the shops and beach. 23 double rooms and family rooms.*

*2-Sterne-Hotel 2 im Couchant-Viertel, 100 Meter von den Geschäften und dem Strand entfernt. 23 Doppelzimmer und Familienzimmer.*

Ouvert du  
Open from / Geöffnet vom  
01/04/17 → 30/09/17

Tarifs/jour Prices/day Preise/tag	min.	max.
Chambre simple Single room Einzelzimmer	70€	110€
Chambre double Double room Doppelzimmer	70€	110€
Petit-déjeuner Breakfast Frühstück	10€	
Demi-pension Half board Halbpension	/	
Garage Garage Garage	10€	



## HÔTEL LES RIVES BLEUES ★★



3, place de l'Église - 34280 La Grande Motte  
Tél. +33 (0)4.67.56.07.77 - Fax. +33 (0)4.67.29.81.52  
resa@hotel-lesrivesbleues.com  
www.hotel-lesrivesbleues.com

Hôtel idéalement situé, au centre de la station, à proximité de nombreux restaurants, à 5 min à pied de la plage, à 200 m du Palais des Congrès et du Casino, au fond d'une impasse, très au calme. Hôtel climatisé avec Canal+, parking fermé, WiFi, piscine. Profitez de nombreux tarifs promotionnels par téléphone ou sur notre site internet.

*An ideally situated hotel, in the centre of the resort, close to numerous restaurants, 5 minutes' walk to the beach, 200 m from the Palais des Congrès and the Casino leisure centre, at the end of a cul-de-sac, in a very quiet area. An air-conditioned hotel with Canal+ television channel, a gated car park, wifi and swimming pool. Take advantage of a number of promotional rates by telephone or on our website.*

*Unser Hotel liegt ideal im Zentrum des Badeorts in der Nähe vieler Restaurants, 5 Gehminuten vom Strand und 200 m vom Kongresspalast und dem Casino entfernt, am Ende einer sehr ruhigen Sackgasse. Klimatisiertes Hotel mit Canal+, abgeschlossenem Parkplatz, WLAN und Pool. Profitieren Sie von vielen Sonderpreisen telefonisch oder über unsere Webseite.*

Ouvert du  
Open from / Geöffnet vom  
14/01/17 → 31/12/17

Tarifs/jour Prices/day Preise/tag	min.	max.
Chambre simple Single room Einzelzimmer	45€	90€
Chambre double Double room Doppelzimmer	50€	90€
Petit-déjeuner Breakfast Frühstück	9€	9,50€
Demi-pension Half board Halbpension	/	
Parking Parking Parkplatz	9,50€	



# HÔTEL SAINT CLAIR BORD DE PLAGE ★★



Avenue de l'Europe - 34280 La Grande Motte  
 Tél. +33 (0)4.67.56.57.77 - Fax. +33 (0)4.67.56.28.49  
[hotelstclair@wanadoo.fr](mailto:hotelstclair@wanadoo.fr)  
[www.hotelsaintclair.com](http://www.hotelsaintclair.com)

Ce petit hôtel de 27 chambres en bordure de parc, de plein pied, est idéalement situé à deux pas des commerces, restaurants, activités de loisirs et à seulement 30 mètres de la plage (sans route à traverser).

*This little, single floor hotel with 27 rooms next to a park is ideally situated close to shops, restaurants, leisure activities and just 30 m from the beach (without any roads to cross).*

*Dieses ebenerdige kleine Hotel mit seinen 27 Zimmern am Parkrand befindet sich in bevorzugter Lage in der Nähe der Geschäfte, Restaurants und Freizeitmöglichkeiten. Bis zum Strand sind es nur 30 m (ohne eine Straße überqueren zu müssen).*

Ouvert du  
 Open from / Geöffnet vom  
 03/02/17 → 15/11/17

Tarifs/jour Prices/day Preise/tag	min.	max.
Chambre simple Single room Einzelzimmer	70 €	102 €
Chambre double Double room Doppelzimmer	85 €	117 €
Petit-déjeuner Breakfast Frühstück	10,50 €	12 €
Demi-pension Half board Halbpension	/	
Parking Parking Parkplatz	9 €	



LE GRAND BLEU

**LE GRAND BLEU**  
 RESTAURANT



PRODUITS FRAIS ET CUISINE MAISON

Place des Tritons - 34280 La Grande Motte  
 Résa : 04 67 56 60 97 - [restolegrandbleu@gmail.com](mailto:restolegrandbleu@gmail.com)  
[www.restaurant-legrandbleu.com](http://www.restaurant-legrandbleu.com)





# VILLAGES DE VACANCES

HOLIDAYS CENTERS  
FERIENANLAGEN

Taxe de séjour en supplément à régler sur place. Villages de vacances 1 à 3 étoiles (hormis Club Belambra) : 0,83€ par jour et par personne. Enfants de moins de 18 ans exonérés. *Visit tax payable on site. Holidays centers 1 to 3 stars (except Club Belambra): 0,83€ per day per person. No charge for children under 18. / Die Kurtaxe ist vor Ort zu begleichen. Ferienanlagen 1 bis 3 Sterne (ausser Club Belambra): 0,83€ pro tag pro person. Für Kinder unter 18 Jahren kostenlos.*

## CLUB BELAMBRA PRESQU'ÎLE DU PONANT ★★★



**Presqu'île du Ponant - Rue Saint-Louis**  
34280 La Grande Motte  
Tél. +33 (0)4.67.56.51.55 - Fax. +33 (0)4.67.29.91.73  
club.la-grande-motte@belambra.fr  
[www.belambra.fr](http://www.belambra.fr)

Passez des vacances d'été au Club de La Grande Motte en pension tout compris ou séjournez dans notre résidence « La Presqu'île du Ponant », dans un magnifique parc de 25 hectares, au cœur de la Petite Camargue.

*Spend your summer holidays at the Grande Motte Club on an all-inclusive, board and lodging basis or stay in our apartments, "La Presqu'île du Ponant", set in 25 hectares of beautiful gardens, in the heart of La Petite Camargue.*

*Verbringen Sie Ihre Sommerferien im Club de La Grande Motte mit Vollpension oder buchen Sie unsere Residenz „La Presqu'île du Ponant“ in einem wunderbaren, 25 Hektar großen Park im Herzen der Kleinen Camargue.*

Ouvert du  
Open from / Geöffnet vom  
01/04/17 → 04/11/17

Tarifs/semaine Prices/week Preise/Woche	min.	max.
Studio (2x) 1-room apartment 1 Zimmer Wohnung	371 €	770 €
T2 (4x) 2-room apartment 2 Zimmer Wohnung	476 €	1750 €
T3 (6x) 3-room apartment 3 Zimmer Wohnung	644 €	2352 €
½ pension adultes Half board adults Halbpension Erwachsene	329 €	1092 €
Pension complète Full board adults Vollpension Erwachsene	446 €	1209 €

## VILLAGE CAP'VACANCES ★★★



186, avenue de Melgueil - 34280 La Grande Motte  
**Village vacances : Tél. +33 (0)4.67.56.41.40**  
**Centrale de réservation : Tél. +33 (0)825.725.735**  
 (0,15€ TTC/min) - Fax. +33 (0)4.67.56.41.44  
[lagrandemotte@capvacances.com](mailto:lagrandemotte@capvacances.com)  
[www.capvacances.fr](http://www.capvacances.fr)

Le village club est situé à 500 m de la plage dispose d'une réception, un restaurant, un bar, une piscine en plein air chauffée, un SPA, un terrain multisports, un espace WiFi, un parking et 2 ascenseurs. Formules tout compris, demi-pension ou location.

*The village club is situated 500 m from the beach and has a reception, a restaurant, a bar, an outdoor heated swimming pool, a spa, a multi-sports ground, a wifi area, a car park and 2 lifts. All-inclusive, half board or rental packages available.*

*Das Clubdorf befindet sich 500 m vom Strand entfernt. Es hat eine Rezeption, ein Restaurant, eine Bar, einen beheizten Außenpool, einen SPA, eine Mehrzwecksportanlage, einen WLAN-Bereich, einen Parkplatz und 2 Lifte. Vollpension, Halbpension oder nur Anmietung der Unterkunft.*



Ouvert du  
 Open from / Geöffnet vom  
 25/03/17 → 05/11/17

Tarifs/semaine Prices/week Preise/Woche	min.	max.
T2 (3/4x) 2-room apartment 2 Zimmer Wohnung	415€	1215€
T3 (5/6x) 3-room apartment 3 Zimmer Wohnung	505€	1620€
½ pension adultes Half board adults Halbpension Erwachsene	325€	520€
Pension complète Full board adults Vollpension Erwachsene	360€	580€

## ACTIF RÉSIDENCE LES CYCLADES ★★



393, avenue de Melgueil - 34280 La Grande Motte  
**Tél. +33 (0)4.67.29.07.07 - Fax. +33 (0)4.67.56.56.94**  
[cyclades.seminaires@wanadoo.fr](mailto:cyclades.seminaires@wanadoo.fr)  
[www.lescyclades.com](http://www.lescyclades.com)

Résidence en centre-ville à 300 m de la plage, accueil de famille en pension complète, demi-pension ou location avec animations et club enfants (juillet et août). Accueil de groupes, séminaires, stages de formations, séjours sportifs ou culturels.

*Apartments in the town centre, 300 m from the beach, providing accommodation for families on a full-board, half-board or rental basis with entertainment and children's club (July and August). Groups, conferences, training courses, sports and cultural stays welcome.*

*Anlage im Stadtzentrum 300 m vom Strand entfernt, mit Vollpension für Familien, Halbpension oder Vermietung mit Animationen und Kidsclub (Juli und August). Empfang für Gruppen, Seminaren, Workshops, sportliche oder kulturelle Aufenthalte.*



Ouvert du  
 Open from / Geöffnet vom  
 15/01/17 → 22/12/17

Tarifs/jour Prices/day Preise/Tag	min.	max.
Appartement Apartment Wohnung	65€	105€
<b>07/07/17 → 26/08/17</b>		
Pension complète adultes Full board adults Vollpension Erwachsene	350€	650€
Demi-pension Half board adults Halbpension Erwachsene	320€	610€

## ATC ROUTES DU MONDE ★★



506, allée des Jardins - 34280 La Grande Motte  
Tél. +33 (0)4.67.56.68.00  
atc-grandemotte@atc-routesdumonde.com  
[www.atc-routesdumonde.com](http://www.atc-routesdumonde.com)

Résidence au calme de la pinède, en centre-ville, tout proche de la plage, du port et des commerces. Logements climatisés, balcon, kitchenette pour certains. WiFi, parking, animations et excursions gratuits. Séjours individuels, groupes ou séminaires (salles de réunion).

*Appartments situated in a quiet pine grove, in the town centre, very close to the beach, the port and shops. Air-conditioned accommodation with a balcony, some with a kitchenette. Free wifi, parking, entertainment and excursions. Accommodation for individuals, groups and workshops (equipped meeting room).*

*Residenz in der Ruhe des Pinienwaldes, im Stadtzentrum, ganz nah des Strandes, des Hafens und der Geschäfte. Klimatisierte Ferienwohnungen mit Balkon und ggf. Kochecke. Parkplatz und WLAN Animationen, Exkursionen kostenlos. Für Einzelreisende, Gruppe und Seminare (ausgestatteter Meetingraum).*

Ouvert du  
Open from / Geöffnet vom  
22/04/17 → 21/10/17

Tarifs/semaine Prices/week Preise/Woche	min.	max.
Studio (2x) sans pension 1-room apartment 1 Zimmer Wohnung	360 €	950 €
½ pension adultes Half board adults Halbpension Erwachsene	390 €	600 €
Pension complète adultes Full board adults Vollpension Erwachsene	430 €	630 €



## CENTRE DE VACANCES ECHIROLLES



Allée des Alizés - 34280 La Grande Motte  
Tél. +33 (0)4.67.02.23.54  
evade34@gmail.com - [www.evade-lgm.fr](http://www.evade-lgm.fr)

Centre de 120 lits à 50 m de la plage avec parc clos, terrain multisports (basket, foot, hockey) terrain de boules, ping pong, terrasse extérieure. Chambres de 2 à 4 lits avec sanitaires complets. Accueil uniquement de groupes enfants, adultes, retraités, club et classes découvertes.

*Residence of 120 beds with open spaces, multisports ground (basket ball, football, Hockey), petanque field, ping pong, terrace. Rooms 2 to 4 beds with fully equipped bathroom. Welcome groups children, retired people, clubs, adults and sea discovering class.*

*Zentrum mit 120 Betten, 50 M bis zum Strand, privater Park, Sportplatz (Basketball, Fussball, Hockey), Boule Terrain, Ping Pong, Terrasse. 2 bis 4-Bett-Zimmer mit sanitären Anlagen. Zentrum nur für Gruppen (Kinder, Erwachsene, Clubs, Vereine, Schulklassen).*

Ouvert du  
Open from / Geöffnet vom  
10/03/17 → 15/10/17

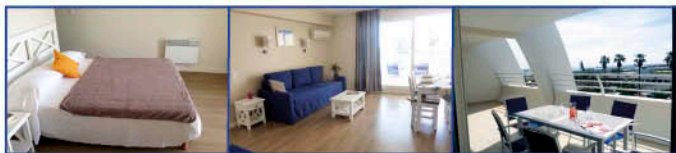
Tarifs/jour Prices/day Preise/Tag	min.	max.
Pension complète adultes Full board adults Vollpension Erwachsene	52 €	57 €
Pension complète enfant 2 à 6 ans Full board Children 2 to 6 Vollpension Kinder 2 bis 6 Jahr alt	35 €	40 €
Pension complète enfant 6 à 12 ans Full board Children 6 to 12 Vollpension Kinder 6 bis 12 Jahr alt	42 €	47 €



# Odalys

vacances

Location de vacances France,  
La Grande Motte, Les Dunes du Soleil



Studio 2 pers. - 2 pièces 4 pers. - 2 pièces 4/5 pers. - 3 pièces 6/7 pers.

Les Dunes du Soleil  
619, allée de la Plage - 34280 La Grande Motte  
Tél. 04 99 06 82 58 - [www.odalys-vacances.com](http://www.odalys-vacances.com)



## UMAMI

FOOD & DRINKS

Restaurant japonais  
Horaires d'été - Ouvert à l'année

Cuisson à la plancha • Plats cuisinés chaud  
Plats à emporter • Cuisine & Wok

Esplanade Maurice Justin - Le Forum - 34280 La Grande Motte  
[www.facebook.com/UmamiFoodDrinks](http://www.facebook.com/UmamiFoodDrinks) - **04 67 60 20 76**



## VÉLO Club

Réparation • Vente • Location



Spécialiste dans le cycle, et idéalement situé (face à la Mairie),  
« Vélo Club » est à votre disposition tous les jours de la semaine.  
Une gamme variée de cycles et d'accessoires est à votre disposition.  
Location, vente et réparation, l'équipe du Vélo Club vous attend.

Visitez notre site : [www.veloclub-lgm.com](http://www.veloclub-lgm.com)

Place de la Mairie - 34280 la Grande-Motte - Tél. 04 67 29 15 92



17

# RÉSIDENCES DE TOURISME

HOLIDAYS RESIDENCES  
HOTELRESIDENZEN

Taxe de séjour en supplément à régler sur place. Résidence de tourisme\*\*\* : 1,65€ par jour et par personne. Résidence de tourisme\*\* : 1€ par jour et par personne. Résidence non classée : 0,83€ par jour et par personne. Enfants de moins de 18 ans exonérés./*Visit tax payable on site. Holidays residences\*\*\*: 1,65€ per day per person. Holidays residences\*\* : 1€ per day per person. Residence not classified: 0,83€ per day per person. No charge for children under 18./Die Kurtaxe ist vor Ort zu begleichen. Hotelresidenzen\*\*\*: 1,65€ pro tag und pro person. Hotelresidenzen\*\* : 1€ pro tag und pro person. Nicht klassifizierte residenz : 0,83€ pro tag und pro person. Für Kinder unter 18 Jahren loskostenlos.*

## CLUB BELAMBRA PRESQU'ÎLE DU PONANT ★★ ★



Presqu'île du Ponant - Rue Saint-Louis  
34280 La Grande Motte  
Tél. +33 (0)4.67.56.51.55 - Fax. +33 (0)4.67.29.91.73  
club.la-grande-motte@belambra.fr  
[www.belambra.fr](http://www.belambra.fr)

Passez des vacances d'été au Club de La Grande Motte en pension tout compris ou séjournez dans notre résidence « La Presqu'île du Ponant », dans un magnifique parc de 25 hectares, au cœur de la Petite Camargue.

*Spend your summer holidays at the Grande Motte Club on an all-inclusive, board and lodging basis or stay in our apartments, "La Presqu'île du Ponant", set in 25 hectares of beautiful gardens, in the heart of La Petite Camargue.*

*Verbringen Sie Ihre Sommerferien im Club de La Grande Motte mit Vollpension oder buchen Sie unsere Residenz „La Presqu'île du Ponant“ in einem wunderbaren, 25 Hektar großen Park im Herzen der Kleinen Camargue.*

Ouvert du  
*Open from / Geöffnet vom*  
01/04/17 → 04/11/17

Tarifs/semaine <i>Prices/week Preise/Woche</i>	min.	max.
Studio (2x) <i>1-room apartment 1 Zimmer Wohnung</i>	371 €	770 €
T2 (4x) <i>2-room apartment 2 Zimmer Wohnung</i>	476 €	1750 €
T3 (6x) <i>3-room apartment 3 Zimmer Wohnung</i>	644 €	2352 €
½ pension adultes <i>Half board adults Halbpension Erwachsene</i>	329 €	1092 €
Pension complète <i>Full board adults Vollpension Erwachsene</i>	446 €	1209 €

## ODALYS LES DUNES DU SOLEIL ★★★



PLAN  
/ MAP  
H 16

619, Allée de la plage - 34280 La Grande Motte  
Tél. +33 (0)4.99.06.82.58  
lagrandemotte@odalys.fr  
www.odalys-vacances.com

Notre résidence est située à 20 m de la plage et à 400 m des commerces et services. Les appartements sont équipés de kitchenette, salle de douche avec wc, climatisation, télévision gratuite, terrasse ou loggia (du studio 2 personnes au 3 pièces 6/7 personnes). Possibilité de stationnement.

*Our residence is located 20 metres from the beach and 400 metres from the shops and services. The apartments are equipped with a kitchenette, a shower room with a WC, air conditioning, free television, terrace or loggia (from 2-person studios to 6/7-person apartments with 3 bedrooms). Parking facilities.*

*Unsere Wohnanlage ist 20 m vom Strand und 400 m von Geschäften und Dienstleistern entfernt. Die Appartements haben Kochecke, Dusche mit WC, Klimaanlage, TV kostenlos, Terrasse oder Loggia (2-Personen-Studio bis 3 Zimmer für 6-7 Personen). Parkmöglichkeiten.*



Ouvert du  
Open from / Geöffnet vom  
01/01/17 → 31/12/17

Tarifs/semaine Prices/week Preise/Woche	min.	max.
Studio (2x) 1-room apartment 1 Zimmer Wohnung	190 €	920 €
T2 (4x) 2-room apartment 2 Zimmer Wohnung	240 €	1205 €
T3 (6x) 3-room apartment 3 Zimmer Wohnung	270 €	1335 €
Parking Parking Parkplatz	40 €	
Animaux Animals Hunde	50 € /séjour /stay /aufenthalt	

## PIERRE ET VACANCES LE LEVANT ★★★



PLAN  
/ MAP  
I 16

Allée du Levant - 34280 La Grande Motte  
Tél. +33 (0)4.67.56.00.20  
reception.grandemotte-levant@groupepvc.com  
www.pierreenvacances.com

Résidence idéalement située à seulement 15 m de la plage et 500 m du centre-ville. Piscine extérieure, studios 2 à 3 personnes rénovés avec cuisines et balcon aménagé. Linge de maison, TV, kit de produit d'entretien et de ménage de fin de séjour inclus et de nombreux services à la carte sur place (parking, WiFi..).

*The apartment building is ideally situated just 15 m from the beach and 500 m from the town centre. Outdoor swimming pool, 2-3 bed completely refurbished 1-room apartment flats with kitchens and furnished balcony. Household linen, television, cleaning product kit and cleaning at the end of the stay included and a wide range of facilities available on the premises (car park, wifi, etc.).*

*Residenz in idealer Lage nur 15 Meter vom Strand und 500 m vom Stadtzentrum entfernt. Außenpool, 1 Zimmer Wohnungen für 2 bis 3 Personen, umfassend renoviert, mit ausgestatteter Küche und möbliertem Balkon. Haushaltswäsche, TV, Haushaltsreiniger für die Endreinigung inkl. und viele Serviceleistungen à la carte vor Ort (Parkplatz, WLAN..).*



Ouvert du  
Open from / Geöffnet vom  
01/04/17 → 25/09/17

Tarifs/semaine Prices/week Preise/Woche	min.	max.
Studio (2x) 1-room apartment 1 Zimmer Wohnung	329 €	1089 €
Studio (3x) 1-room apartment 1 Zimmer Wohnung	350 €	1130 €
Parking Parking Parkplatz	50 €	
Animaux Animals Hunde	65 €	

## RÉSIDENCE CÔTÉ MER ★★★



Esplanade Jean Baume - 34280 La Grande Motte  
Tél. +33 (0)4.63.05.32.00 - Fax. +33 (0)4.67.02.89.79  
contact@residencecotemer.com  
www.residencecotemer.com

Les pieds dans l'eau la Résidence Côté Mer\*\*\* ouverte à l'année, à deux pas du port et du centre-ville, vous propose 27 locations, de 2 à 6 personnes, parfaitement rénovées et agencées, avec patio aménagé d'une piscine chauffée et accès direct à la plage !

*Situated on the seafront, open all year round, close to the port and the town centre, Résidence Côté Mer\*\*\*, offers 27 completely refurbished and well-equipped rental properties for 2 to 6 people, including a patio equipped with heated swimming pool and direct access to the beach!*

*Die ganzjährig geöffnete Résidence Côté Mer\*\*\* liegt direkt am Wasser, in unmittelbarer Nähe des Hafens und des Stadtzentrums. Sie bietet Ihnen 27 umfassend renovierte und möblierte Mietobjekte für 2 bis 6 Personen mit beheiztem Swimmingpool im Innenhof und Direktzugang zum Strand!*



Ouvert du  
Open from / Geöffnet vom  
16/01/17 → 17/12/17

Fermeture annuelle / Closed from /  
Geschlossen vom 18 → 25/12/17

Tarifs/jour Prices/day Preise/Tag	min.	max.
Studio (2x) 1-room apartment 1 Zimmer Wohnung	46 €	134 €
Studio (4x) 1-room apartment 1 Zimmer Wohnung	48 €	143 €
T2 (4x) 2-room apartment 2 Zimmer Wohnung	60 €	220 €
T3 (6x) 3-room apartment 3 Zimmer Wohnung	90 €	300 €
Parking/jour Parking/day Parkplatz/Tag	3 €	

## MAEVA LES TERRASSES DU PARC ★★



546, allée des Jardins - 34280 La Grande Motte  
Tél. +33 (0)4.67.56.64.34 - Fax. +33 (0)4.67.56.42.68  
reception.grandemotte-terrasse@groupepevcp.com  
www.pierreetvacances.com

Votre résidence se trouve en bordure du parc de La Grande Motte, à 2 pas du centre-ville et 5 min de la plage. Appartements 2 et 3 pièces équipés avec terrasses ou patios aménagés. Linge de lit et TV compris, services à la carte disponibles sur place (parking, WiFi...). L'établissement idéal pour des séjours à partir d'une nuit jusqu'à plusieurs mois presque toute l'année.

*This apartment building is located next to Grande Motte park, close to the town centre and 5 minutes from the beach. 2 and 3-room flats equipped with terraces or furnished patios. Household linen and television included, a choice of facilities available on the premises, (car park, wifi, etc.) The ideal accommodation for stays from one night to several months nearly all year round.*

*Ihre Residenz befindet sich am Rand des Parc de la Grande Motte unweit vom Stadtzentrum und 5 Min. vom Strand entfernt. Apartments mit 2 und 3 Zimmern, mit Terrassen oder eingerichteten Innenhöfen. Bettwäsche und TV inkl., Serviceleistungen à la carte vor Ort verfügbar (Parkplatz, WLAN...) Fast das ganze Jahr lang die ideale Lösung für Aufenthalte ab einer Nacht bis zu mehreren Monaten.*



Ouvert du  
Open from / Geöffnet vom  
18/12/16 → 02/01/17  
05/02/17 → 13/11/17

Tarifs/semaine Prices/week Preise/Woche	min.	max.
T2 (4x) 2-room apartment 2 Zimmer Wohnung	310 €	1130 €
T3 (6x) 3-room apartment 3 Zimmer Wohnung	390 €	1470 €
Parking Parkplatz	35 €	55 €
Animaux Animals Hunde	65 €	

# RÉSIDEAL BERNARD DE VENTADOUR



PLAN  
/ MAP  
H 16


312, allée de la Plage - 34280 La Grande Motte  
Tél. +33 (0)4.67.29.00.00 - Fax. +33 (0)4.67.56.98.82  
resideal.grande.motte@resideal.com  
[www.resideal.com](http://www.resideal.com)

Située à 200 m de la plage de sable accessible par un sentier piétonnier, entouré d'espaces verts et à 500 m à pied du centre de la station, Resideal Bernard de Ventadour vous réserve tous les agréments d'un séjour au beau fixe.

*Situated 200 m from a sandy beach reached along a footpath, surrounded by greenery and a 500 m walk to the centre of the resort, Resideal Bernard de Ventadour apartments offer all the amenities that you need for a great stay.*

*Resideal Bernard de Ventadour befindet sich nur 200 m vom Sandstrand entfernt, der über einen Fußweg erreichbar ist. Er ist von Grünflächen umgeben, liegt 500 m zu Fuß vom Zentrum des Badeorts entfernt und bietet Ihnen alle Annehmlichkeiten eines konkurrenzlos schönen Aufenthalts.*

Ouvert du  
**Open from / Geöffnet vom**  
25/03/17 → 04/11/17

Tarifs/semaine Prices/week Preise/Woche	min.	max.
Studio (3 x  1-room apartment 1 Zimmer Wohnung	245 €	861 €
Studio (4 x  1-room apartment 1 Zimmer Wohnung	273 €	1008 €
T2 (4 x  2-room apartment 2 Zimmer Wohnung	343 €	1239 €
Animaux Animals Hunde	45 € /sem./animal /week/animal /Woche/Hunde <small>(chiens 1<sup>er</sup> et 2<sup>e</sup> catégorie ne sont pas admis)</small>	



# AGENCES DE LOCATIONS MEUBLÉS DE TOURISME

ESTATE AGENCY  
FERIENWOHNUNGEN

Taxe de séjour en supplément à régler sur place. Meublés de tourisme\*\*\* : 1,50€ par jour et par personne  
Meublés de tourisme\*\* : 1 € par jour et par personne. Meublés de tourisme\* et sans classement : 0,83€ par  
jour et par personne. Enfants de moins de 18 ans exonérés. / *Visit tax payable on site. Apartment\*\*\* : 1,50 €  
per day per person. Apartment\*\* : 1 € per day per person. Apartment\* and not classified apartment:  
0.83€ per day per person. No charge for children under 18. / Die Kurtaxe ist vor Ort zu begleichen.  
Wohnung\*\*\* : 1,50€ pro Tag pro Person. Wohnung\*\* : 1 € pro Tag pro Person. Wohnung\* und Nicht  
Klassifizierte Wohnung : 0,83€ pro Tag pro Person. Für Kinder unter 18 Jahren kostenlos.*

## 5 bonnes raisons\*

DE LOUER VOTRE LOCATION DE VACANCES  
PAR UNE AGENCE IMMOBILIÈRE, OU  
UN PARTICULIER LABÉLLISÉ. / TO RENT  
YOUR HOLIDAY ACCOMMODATION FROM  
AN ESTATE AGENT OR AN APPROVED  
INDIVIDUAL. / IHR URLAUBSOBJEKT BEI  
EINER IMMOBILIENAGENTUR ODER EINER  
PRIVATPERSON MIT LABEL ZU MIETEN.

\*5 good reasons / 5 gute Gründe

**1/ Une location dont la qualité** (confort, espace, propreté...) est **garantie**. Tout risque de mauvaise surprise est écarté. / *A rental where quality (comfort, space, cleanliness...) is guaranteed. Any risk of nasty surprises is removed. / Ein Mietobjekt, bei dem die Qualität (Komfort, Platz, Sauberkeit...) garantiert ist. Es besteht keine Gefahr böser Überraschungen.*

**2/ Un interlocuteur disponible** : votre loueur est sur place, à votre écoute, pour répondre instantanément à vos besoins. / *Available contact person: your landlord is on site, listening to you, to respond to your needs instantly. / Ein Gesprächspartner vor Ort: Ihr Vermieter ist vor Ort, hört Ihnen zu, reagiert sofort auf Ihre Wünsche.*

**4/ Un contrat clair.** Réservation, paiement, conditions du séjour, tout est écrit, sécurisé et transparent. / *A clear contract. Booking, payment, conditions of stay, everything is written down, secure and transparent. / Ein klarer Vertrag. Buchung, Zahlung, Aufenthaltsbedingungen, alles schriftlich, sicher und transparent.*

**3/ Facilité et confort** : le professionnel vous propose une gamme de services pour optimiser vos vacances : linge, ménage, blanchisserie... / *Ease and comfort: The professional offers you a range of services to optimise your holidays: washing, cleaning, laundry etc. / Bequemlichkeit und Komfort: Der Fachmann bietet Ihnen eine Palette an Dienstleistungen für einen optimalen Urlaub: Wäsche, Reinigung, Wäscherei...*

**5/ Tout est conforme.** Des règles de sécurité dans la location, jusqu'aux règles fiscales, il n'y a pas de zone d'ombre. / *Everything is compliant. From security rules in the rental, to financial regulations, there are no grey areas. / Alles ist in Ordnung. Von den Sicherheitsvorschriften im Mietobjekt bis zu den Steuervorschriften gibt es nichts Unklares.*



**Résidence Amiral 1**  
 93-101, rue Pierre Racine - 34280 La Grande Motte  
 Tél. +33 (0)4.67.29.83.44 - Fax. +33 (0)4.67.29.99.46  
 contact@ab-immo.net - [www.ab-immo.net](http://www.ab-immo.net)

Notre équipe familiale vous assure un accueil personnalisé. Forts d'une expérience de plus de 20 ans sur le secteur nous vous garantissons un service efficace.

*Our family team ensures that you are received in a personal way. With over 20 years of experience in the sector, we guarantee you an efficient service.*

*Unser Familienteam kümmert sich um Ihren individuellen Empfang. Mit unseren über 20 Jahren Erfahrung auf diesem Gebiet garantieren wir Ihnen einen effizienten Service.*



Ouvert du  
 Open from / Geöffnet vom  
 02/01/17 → 20/12/17

Tarifs/semaine Prices/week Preise/Woche	min.	max.
Studio 1-room apart. 1 Zimmer Wohnung	170 €	545 €
T2 (4/6x2) 2-room apart. 2 Zimmer Wohnung	218 €	690 €
Appart./Villa (6/8x2) Apart./Villa Appart./Villa	350 €	1350 €



**Villa 8 Paradis du Soleil**  
 238, avenue du Couchant  
 BP 38 - 34280 La Grande Motte  
 Tél. +33 (0)4.67.56.41.30 - Fax. +33 (0)4.67.56.41.35  
 location.aigue@wanadoo.fr - [www.aigue.com](http://www.aigue.com)

Spécialiste depuis 30 ans de la location de vacances, 200 appartements et villas sélectionnés proches de la plage pour 2 à 6 personnes.

*Specialists in holiday rentals for 30 years, 200 selected apartments and villas, close to the beach for 2 to 6 people.*

*Seit 30 Jahren auf Vermietung von Urlaubsobjekten spezialisiert, 200 ausgewählte Appartements und Villen in Strandnähe für 2 bis 6 Personen.*



Ouvert du  
 Open from / Geöffnet vom  
 03/01/17 → 22/12/17

Tarifs/semaine Prices/week Preise/Woche	min.	max.
Studio 1-room apart. 1 Zimmer Wohnung	228 €	723 €
T2 (4/6x2) 2-room apart. 2 Zimmer Wohnung	329 €	1113 €
Appart./Villa (6/8x2) Apart./Villa Appart./Villa	649 €	2239 €



## Résidence Le Grand Voilier

330, avenue de l'Europe - 34280 La Grande Motte  
Tél. +33 (0)4.67.56.61.01 - Fax. +33 (0)4.67.56.51.94  
agencealpha@orpi.com - [www.agence-alpha.com](http://www.agence-alpha.com)

Location appartements et villas, courts séjours, longue durée l'hiver. La plus ancienne agence de la station. Notre équipe vous écoute, vous conseille et vous aide dans votre choix.

*Apartments and villas to rent for short breaks and long stays during the winter. The oldest agency in the resort. Our team listens to your needs, offers guidance and helps you to make a decision.*

*Vermietung von Apartments und Villen, Kurzaufenthalte, Langzeit im Winter. Die älteste Agentur am Ort. Unser Team ist für Sie da, berät Sie und hilft Ihnen bei der Auswahl.*



Ouvert du

Open from / Geöffnet vom

01/01/17 → 31/12/17

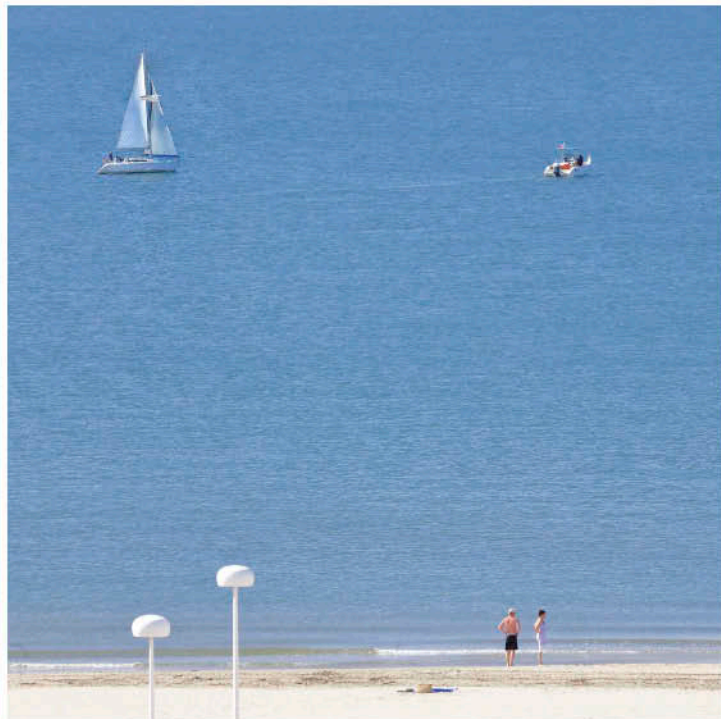
Tarifs/semaine Prices/week Preise/Woche	min.	max.
Studio 1-room apart. 1 Zimmer Wohnung	145 €	543 €
T2 (4/6x2) 2-room apart. 2 Zimmer Wohnung	215 €	848 €
Appart./Villa (6/8x2) Apart./Villa Appart./Villa	281 €	2309 €



Aigue Marine Immobilier  
L'Adresse spécialiste  
de la location de vacances  
depuis 1980

Proche de la plage ouest  
Détenrice de la Marque  
qualité tourisme. Le lieu idéal  
pour des vacances en famille.  
Notre équipe vous attend  
et sera à vos côtés tout au long  
de votre séjour.

238, Avenue du Couchant Villa 8  
Le Paradis du Soleil - BP38  
34280 La Grande Motte  
Tél. 04 67 56 41 30  
location.aigue@wanadoo.fr  
[www.aigue.com](http://www.aigue.com)



## Agence CENTURY 21 ROUVIÈRE IMMOBILIER



**Le Temple du Soleil**  
 213, avenue Pierre Racine - 34280 La Grande Motte  
 Tél. +33 (0)4.67.12.02.21 - Fax. +33 (0)4.67.12.06.39  
 vacances.lagrandemotte@century21.fr  
[www.century21-rouviere-immobilier.com](http://www.century21-rouviere-immobilier.com)

Nous sommes à votre disposition pour votre recherche de location de vacances. Nos métiers : Location Saisonnière - Transaction - Location - Gestion Locative... Century 21, n°1 des agences immobilières dans le monde !

*We are available to help you with your search for holiday accommodation to rent. Our business: Holiday Rentals - Sales - Letting - Property Management... Century 21 no. 1 estate agent in the world!*

*Bei der Suche nach Ferienunterkünften stehen wir Ihnen zur Verfügung. Unsere Leistungen: Saison-Vermietung - Transaktion - Vermietung - Mietverwaltung... Century 21, Nr. 1 der Immobilienagenturen weltweit!*



Ouvert du

Open from / Geöffnet vom  
 02/01/17 → 31/12/17

Tarifs/semaine Prices/week Preise/Woche	min.	max.
Studio 1-room apart. 1 Zimmer Wohnung	150 €	550 €
T2 (4/6x2) 2-room apart. 2 Zimmer Wohnung	200 €	750 €
Appart./Villa (6/8x2) Apart./Villa Appart./Villa	280 €	1100 €

## Agence CITYA LA GRANDE MOTTE



**Résidence Antinéa**  
 485, avenue de Melgueil - 34280 La Grande Motte  
 Tél. +33 (0)4.67.56.52.41 - Fax. +33 (0)4.67.29.92.74  
 cbonnafous@citya.com - [www.citya.com](http://www.citya.com)

Location saisonniere été. Location hors saison mais sur période de longue durée. Locations à l'année. Réduction de 5 à 15 % selon la durée et période locative.

*Seasonal lets during the summer. Long lets available out of season. Year-long lets. Reduction of 5 - 15% depending on the length of the let.*

*Saisonale Vermietung. Vermietung außerhalb der Saison für eine längere Dauer. Ganzjährige Vermietung. Reduzierung von 5 bis 15 % je nach Dauer und Vermietungszeitraum.*



Ouvert du

Open from / Geöffnet vom  
 02/01/17 → 31/12/17

Tarifs/semaine Prices/week Preise/Woche	min.	max.
Studio 1-room apart. 1 Zimmer Wohnung	134 €	450 €
T2 (4/6x2) 2-room apart. 2 Zimmer Wohnung	296 €	747 €
Appart./Villa (6/8x2) Apart./Villa Appart./Villa	429 €	845 €



## Agence COUCHANT IMMOBILIER



**Résidence du Parc II**  
**Allée du Minigolf - 34280 La Grande Motte**  
**Tél. +33 (0)4.99.63.27.93**  
**sanchez.couchant@hotmail.fr**  
**www.couchantimmobilier.fr**

Spécialiste de la Motte du Couchant. Nous vous offrons un service de qualité aussi bien en transaction ou location saisonnière.

*A specialist of the Motte du Couchant dis-trib-ut. We provide you with a high quality service for both property transactions and holiday rentals.*

*Spezialist für La Motte du Couchant. Wir bieten Ihnen einen Qualitätsservice sowohl bei Transak-tion als auch Saisonvermietung.*



**Ouvert du**  
**Open from / Geöffnet vom**  
**01/01/17 → 31/12/17**

Tarifs/semaine Prices/week Preise/Woche	min.	max.
Studio 1-room apart. 1 Zimmer Wohnung	230 €	420 €
T2 (4/6x2) 2-room apart. 2 Zimmer Wohnung	325 €	750 €
Appart./Villa (6/8x2) Apart./Villa Appart./Villa	600 €	1290 €

## Agence HOME OFFICE IMMOBILIER



**Centre Commercial Roxim N3**  
**Avenue Pein Soleil - 34280 La Grande Motte**  
**Tél. +33 (0)4.67.29.89.52**  
**home-office-34@wanadoo.fr**  
**www.home-office-immobilier.com**

Agence située dans le quartier du couchant, près des plus belles plages de La Grande Motte.

*Agency located in the Couchant district close to La Grande Motte's finest beaches.*

*Die Agentur liegt im Couchant-Viertel, in der Nähe der schönsten Strände von La Grande Motte.*



**Ouvert du**  
**Open from / Geöffnet vom**  
**15/01/17 → 24/12/17**

Tarifs/semaine Prices/week Preise/Woche	min.	max.
Studio 1-room apart. 1 Zimmer Wohnung	500 €	550 €
T2 (4/6x2) 2-room apart. 2 Zimmer Wohnung	600 €	670 €
Appart./Villa (6/8x2) Apart./Villa Appart./Villa	900 €	1300 €

## Agence INTERHOME



PLAN  
/ MAP  
G7

**Residence du Parc II**  
Allée du Minigolf - 34280 La Grande Motte  
Tél. +33 (0)4.67.56.80.96  
gdemotte@interhome.fr - [www.interhome.fr](http://www.interhome.fr)

Agence de locations saisonnières à la semaine d'avril à octobre. Courts séjours, week-end (min. 3 nuits) sauf juillet/août. Location draps, serviettes, lit bébé, réhausseur, poussette, clef 4G, sur réservation. Ménage final payant obligatoire. Tarifs et photos sur internet.

*Weekly holiday rentals agency from April to October. Short stays, weekends (mini-mum 3 nights) except July and August. Hire sheets, towels, cots, car seats, prams, 4G key, when booked in advance. Chargeable cleaning at end of stay obligatory. Prices and photos online.*

*Agentur für Saisonvermietungen pro Woche von April bis Oktober. Kurzaufenthalte, Wochenende (mind. 3 Übernachtungen) außer Juli/August. Vermietung von Bettwäsche, Handtüchern, Babybett, Babystuhl, Kinderwagen, 4G-Schlüssel, mit Reservierung. Endreinigung gegen Gebühr vorgeschrieben. Preise und Fotos im Internet.*



**Ouvert du**  
*Open from / Geöffnet vom*  
05/01/17 → 15/12/17

Tarifs/semaine <i>Prices/week Preise/Woche</i>	min.	max.
<b>Studio</b> <i>1-room apart. 1 Zimmer Wohnung</i>	275 €	901 €
<b>T2 (4/6x2)</b> <i>2-room apart. 2 Zimmer Wohnung</i>	384 €	1 658 €
<b>Appart./Villa</b> <i>(6/8x2) Apart./Villa Appart./Villa</i>	697 €	3 303 €

## Agence LA DAME AU LOTUS



PLAN  
/ MAP  
G14

**86, avenue de l'Europe - 34280 La Grande Motte**  
Tél. +33 (0)4.67.56.50.35  
ladameauxlot.agence@9business.fr  
[www.immobilier-grande-motte.com](http://www.immobilier-grande-motte.com)

Nathalie et Christophe vous accueillent pour vos vacances sur du court et long séjour en saison comme hors saison, à des prix compétitifs.

*Nathalie and Christophe welcome you for your holidays whether short or long stays in peak season and low season, at competitive prices.*

*Nathalie und Christophe erwarten Sie für Ihren Urlaub kurz oder lang, in oder außerhalb der Saison, zu konkurrenzfähigen preisen.*



**Ouvert du**  
*Open from / Geöffnet vom*  
06/01/17 → 25/12/17

Tarifs/semaine <i>Prices/week Preise/Woche</i>	min.	max.
<b>Studio</b> <i>1-room apart. 1 Zimmer Wohnung</i>	275 €	585 €
<b>T2 (4/6x2)</b> <i>2-room apart. 2 Zimmer Wohnung</i>	350 €	700 €
<b>Appart./Villa</b> <i>(6/8x2) Apart./Villa Appart./Villa</i>	480 €	925 €

## Agence MÉDITERRANÉA



Rés. l'Eden - 128, av. Robert Fages - 34280 La Gde Motte  
Tél. +33 (0)4.67.56.70.73  
contact@immo-mediterranea.com  
[www.immo-mediterranea.com](http://www.immo-mediterranea.com)

Spécialiste de la location toutes durées. Nous offrons un choix de prestations multiples et adaptées aux besoins de chacun : ménage, confort adultes : draps, serviettes. Confort bébés : chaise haute, lit... C'est dans une ambiance conviviale que nous vous conseillerons pour identifier avec vous la solution la plus appropriée.

*Specialist in rentals for all durations. We offer a choice of various services, adapted to everyone's needs: cleaning, adult comfort: sheets, towels. Ba-by comfort: high chair, cot... It is in a friendly atmosphere that we can assist you to identify the most appropriate solution with you.*

*Spezialist für Vermietungen jeder Dauer. Wir bieten eine Auswahl an verschiedenen Leistungen für jeden Bedarf: Hausarbeit, Komfort Erwachsene: Laken, Handtücher. Für Babys: Hochstuhl, Bett... Wir beraten Sie in einer gastfreundlichen Atmosphäre, um für Sie die bestgeeignete Lösung zu finden.*

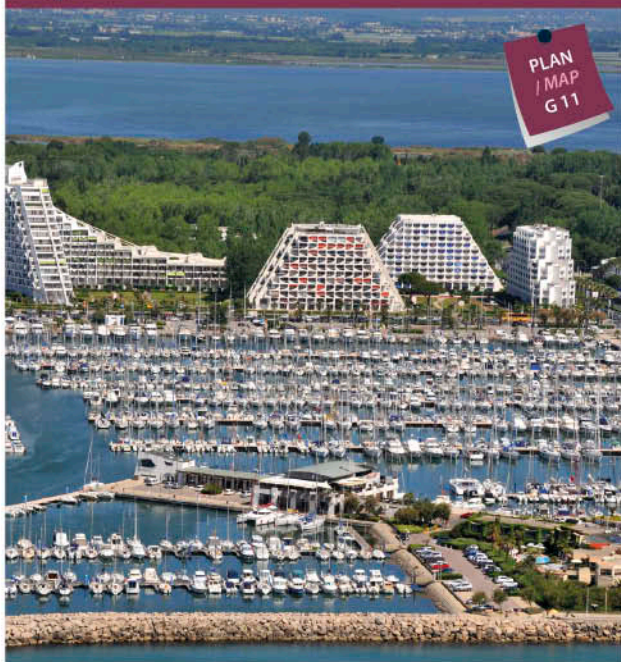


Ouvert du

Open from / Geöffnet vom  
02/01/17 → 31/12/17

Tarifs/semaine Prices/week Preise/Woche	min.	max.
Studio 1-room apart. 1 Zimmer Wohnung	258 €	572 €
T2 (4/6x2) 2-room apart. 2 Zimmer Wohnung	345 €	885 €

## Agence MER ET SOLEIL



506, quai Georges Pompidou  
34280 La Grande Motte  
Tél. +33 (0)4.67.56.64.12 - Fax. +33 (0)4.67.29.99.91  
info@mer-et-soleil.com  
[www.immobilier-grande-motte.fr](http://www.immobilier-grande-motte.fr)

Spécialiste en location de vacances depuis 1974. Choix d'appartements confortables. Documentation gratuite, prix et descriptif sur demande.

*Holidays rentals specialist since 1974. Choice of comfortable apartments. Free documentation, price and description on request.*

*Spezialist für die Vermietung von Ferienimmobilien seit 1974. Auswahl an komfortablen Apartments. Kostenlose Unterlagen, Preise und Bestellung auf Anfrage.*



Ouvert du

Open from / Geöffnet vom  
02/01/17 → 31/12/17

Tarifs/semaine Prices/week Preise/Woche	min.	max.
Studio 1-room apart. 1 Zimmer Wohnung	175 €	506 €
T2 (4/6x2) 2-room apart. 2 Zimmer Wohnung	239 €	719 €
Appart./Villa (6/8x2) Apart./Villa Appart./Villa	247 €	821 €

## Agence NEPTUNE



**171, rue Pierre Racine - Place Manitas de Plata**  
**34280 La Grande Motte**  
**Tél. +33 (0)4.67.56.47.56 - Fax. +33 (0)4.67.56.74.29**  
**info@neptuneimmobilier.com**  
**www.neptuneimmobilier.com**

Nous vous proposons des locations à la saison pour venir vous détendre dans des appartements ou villas du bord de mer, à l'année pour vous installer dans un des différents quartiers de La Grande Motte ou acheter après un coup de cœur.

*We offer holiday rentals where you can come and relax in apartments or villas by the sea, all year round to settle in one of the different districts of La Grande Motte or then buy your favourite.*

*Wir bieten Ihnen Vermietungen pro Saison an, damit Sie sich in Appartements oder Villen am Meer entspannen können, pro Jahr, um in einem der verschiedenen Viertel von La Grande Motte zu wohnen oder ihr Traumobjekt zu kaufen.*



**Ouvert du**

**Open from / Geöffnet vom**  
**04/01/17 → 31/12/17**

Tarifs/semaine Prices/week Preise/Woche	min.	max.
<b>Studio</b> 1-room apart. 1 Zimmer Wohnung	240 €	615 €
<b>T2 (4/6x)</b> 2-room apart. 2 Zimmer Wohnung	235 €	880 €
<b>Appart./Villa</b> (6/8x) Apart./Villa Appart./Villa	515 €	2740 €

## Agence ODYSSEA



**Résidence Palais Mayas**  
**76, rue Frédéric Mistral - 34280 La Grande Motte**  
**Tél. +33 (0)4.67.29.10.00 - Fax. +33 (0)4.67.02.44.32**  
**contact@agence-odyssea.com**  
**www.immobilier-lagrandemotte.com**

L'agence Odyssea, grande agence du centre-ville, offre une palette variée d'appartements et de maisons (du studio au T4), dans tous les quartiers de la ville : Golf, Point zéro, centre-ville, Ponant et Couchant. Des logements de standing et d'exception pour tous les goûts, pour du court ou moyen séjour, toute l'année.

*Odyssea agency, a large agency in the town centre, offers a wide range of apartments and houses (from studio flats to apartments with four rooms) in all areas of the town: Golf course, Point zéro, town centre, Ponant and Couchant districts. Outstanding, luxury accommodation to suit all tastes, for short and medium-term stays, all year round.*

*Die Agence Odyssea, eine große Agentur in der Stadtmitte, bietet Ihnen eine ganze Palette an Appartements und Häusern (vom Studio bis zum T4), in allen Stadtvierteln: Golf, Point zéro, Stadtzentrum, Ponant und Couchant. Hochwertige und außergewöhnliche Wohnungen für jeden Geschmack, für einen kurzen oder mittleren Aufenthalt, ganzjährig.*

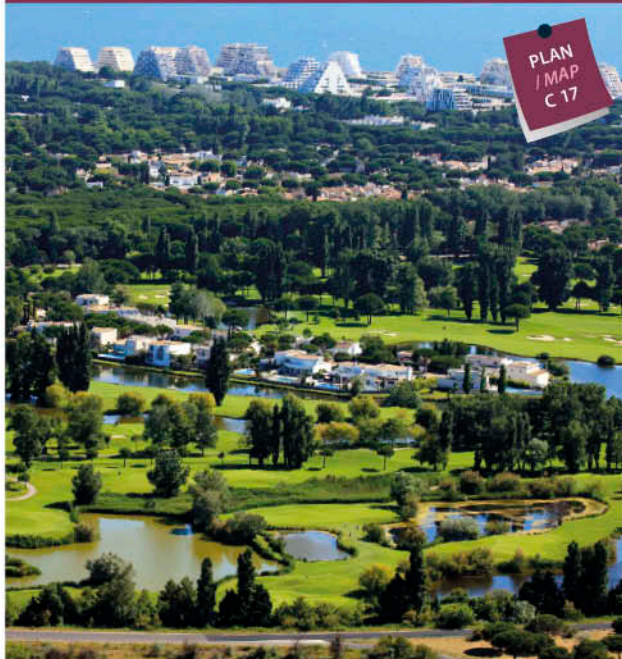


**Ouvert du**

**Open from / Geöffnet vom**  
**04/01/17 → 19/12/17**

Tarifs/semaine Prices/week Preise/Woche	min.	max.
<b>Studio</b> 1-room apart. 1 Zimmer Wohnung	280 €	450 €
<b>T2 (4/6x)</b> 2-room apart. 2 Zimmer Wohnung	450 €	680 €
<b>Appart./Villa</b> (6/8x) Apart./Villa Appart./Villa	950 €	2500 €

## Agence SOGECLUB IMMOBILIER



**Résidence Port Vincent**  
 823, allée des Goélands - 34280 La Grande Motte  
 Tél. +33 (0)4.67.56.83.29  
[reservations@sogecclub.com](mailto:reservations@sogecclub.com) - [www.sogecclub.com](http://www.sogecclub.com)

Sogecclub à l'Agence du Golf : vous propose toute l'année des appartements et villas, avec piscine, situés entre Golf et plan d'eau du Ponant mais également en bord de mer. Vous profiterez pleinement des plages, des pistes cyclables et des chemins piétonniers. À coup sûr, vous trouverez le logement qui vous convient. Service gestion, conciergerie et transaction à votre disposition. Pour plus de renseignements, contactez-nous directement à l'agence.

*Sogecclub at the Agence du Golf offers you apartments and villas throughout the year, with pools, located between the golf course and the Ponant lake, as well as by the sea. You can fully enjoy the beaches, cycle paths and footpaths. You're sure to find the accommodation to suit you. Concierge service and transaction available. Contact us directly at the agency for more informations.*

*Sogecclub in der Agence du Golf bietet Ihnen das ganze Jahr über Wohnungen und Villen mit Swimmingpool zwischen dem Golfplatz und der Ponant-Wasserfläche, aber auch am Meer. Sie genießen voll und ganz die Strände, Fahr-radwege und Fußwege. Sicher finden Sie die für Sie geeignete Wohnung. Portier-Service und Transaktion zu Ihrer Verfügung. Kontaktieren Sie für weitere Informationen bitte direkt die immobilienagentur.*

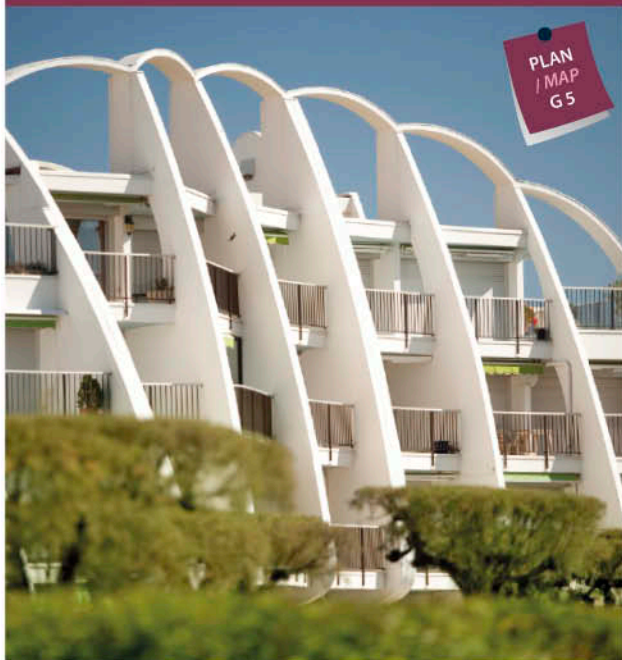


Ouvert du

Open from / Geöffnet vom  
 02/01/17 → 31/12/17

Tarifs/semaine Prices/week Preise/Woche	min.	max.
Studio 1-room apart. 1 Zimmer Wohnung	350 €	750 €
T2 (4/6x2) 2-room apart. 2 Zimmer Wohnung	450 €	900 €
Appart./Villa (6/8x2) Apart./Villa Appart./Villa	600 €	4800 €

## Agence VITTORIA IMMOBILIER



**Centre Commercial Roxim - Motte du couchant**  
 Av. Plein Soleil - BP 103 - 34280 La Grande Motte  
 Tél. +33 (0)4.67.60.59.36 - Fax. +33 (0)4.67.60.33.73  
[agence@vittoria-immobilier.com](mailto:agence@vittoria-immobilier.com)  
[www.vittoria-immobilier.com](http://www.vittoria-immobilier.com)

Vittoria vous accueille avec convivialité et professionnalisme. 100 % de notre parc locatif se situe à la Motte du Couchant. Nous organisons vos vacances en 2 nuits minimum du 1<sup>er</sup> avril au 30 septembre. Spécialisée dans la location décalée en toute liberté !

*Vittoria welcomes you with friendly and professional service. 100% of our rental properties are in La Motte du Couchant. We organise your holidays with a minimum of 2 nights from 1<sup>st</sup> of April to 30<sup>th</sup> of September. Specialised in quirky rentals, with complete freedom!*

*Vittoria erwartet Sie freundlich und professionell. 100% unserer Mietobjekte liegen in Motte du Couchant. Von April bis Ende September organisieren wir Ihren Urlaub mit mindestens zwei Übernachtungen. Spezialisiert auf völlig freie zeitversetzte Vermietung!*



Ouvert du

Open from / Geöffnet vom  
 01/03/17 → 31/10/17

Tarifs/semaine Prices/week Preise/Woche	min.	max.
Studio 1-room apart. 1 Zimmer Wohnung	250 €	550 €
T2 (4/6x2) 2-room apart. 2 Zimmer Wohnung	400 €	700 €
Appart./Villa (6/8x2) Apart./Villa Appart./Villa	500 €	1000 €

# 30

## CAMPINGS

C A M P S I T E S  
C A M P I N G P L Ä T Z E

Taxe de séjour en supplément à régler sur place. Campings\*\*\*\* et \*\*\* : 0,61 € par jour et par personne. Campings\*\* : 0,22 € par jour et par personne. Enfants de moins de 18 ans exonérés. / Visit tax payable on site. 4-star and 3-star sites: 0,61 € per day per person. 2-stars site: 0,22 € per day per person. No charge for children under 18. / Die Kurtaxe ist vor Ort zu begleichen. Camping\*\*\*\* und \*\*\*: 0,61 € pro tag pro person. Camping\*\* : 0,22 € pro tag pro person. Für Kinder unter 18 Jahren kostenlos.

### CAMPING LE GARDEN ★★ ★★



**Avenue de la Petite Motte - 34280 La Gde Motte**  
Tél. +33 (0)4.67.56.50.09 - Fax. +33 (0)4.67.56.25.69  
campinglegarden@orange.fr - www.legarden.fr

Camping situé au cœur d'une pinède à seulement 400 m d'une plage de sable fin. 80 emplacements pour caravanes ou camping-car. 124 mobile-homes à la location. Piscine, petit bassin, club enfants en juillet / août, table de ping pong, boulodrome. Sur place alimentation, boulangerie, pizzeria, restaurant grill, bar, tabac, loto presse internationale, boutiques.

*The campsite is situated in a pine grove 400 m from a sandy beach. 80 pitches for caravans or motorhomes. 124 mobile homes to rent. Swimming pool, wading pool, children's club in July / August, table tennis table, area for playing boules. On the premises: grocery store, bread outlet, pizzeria, restaurant, grill-room, bar, tobacconist's, lottery, international newspapers, shops.*

*Der Campingplatz befindet sich in einem kleinen Kiefernwald nur 400 m vom feinsandigen Strand entfernt. 80 Stellplätze für Wohnwagen und Campingcars. 124 Miet-Mobilheime. Swimmingpool, kleines Becken, Kinderclub im Juli / August, Tischtennistisch, Bouleplatz. Vor Ort Lebensmittel, Backshop, Pizzeria, Restaurant, Grillbar, Tabak-, Lotto- und Presseladen, Shops.*

Ouvert du  
Open from / Geöffnet vom  
01/04/17 → 01/10/17

Tarifs/jour Prices/day Preise/Tag	min.	max.
Empl. camping (2x▲) Pîches Stellplatz	32 €	49,50 €
Empl. camping (3x▲) Pîches Stellplatz	32 €	49,50 €
Mobile-home Mobile home Mobile home	Nous contacter Contact us Auf Anfrage	
Animaux Animals Hunde	Nous contacter Contact us Auf Anfrage	



## CAMPING LA PETITE MOTTE (FFCC) ★★★



PLAN  
/ MAP  
E9

**195, allée des Peupliers**  
**34280 La Grande Motte**  
**Tél. +33 (0)4.67.56.54.75**  
**camping-lapetitemotte@ffcc.fr**  
**www.camping-lapetitemotte.com**

Le camping est situé à 700 m de la plage (accessible par un petit chemin piétonnier) et du centre-ville. Retrouvez un univers familial et convivial. Sur place, le camping vous offre plusieurs services pour des vacances réussies : un snack, un point boulangerie, une laverie et un accès WiFi est à votre disposition à l'accueil.

*The campsite is situated 700 m from the beach (reached along a small footpath) and from the town centre. Enjoy a friendly, family atmosphere. On the premises, the campsite offers several amenities for great holidays, including a snack bar, a bread outlet, a launderette and a wifi hotspot is available at the reception.*

*Der Campingplatz befindet sich 700 m vom Strand (Zugang über einen kleinen Fußweg) und vom Stadtzentrum entfernt. Genießen Sie die familiäre, gesellige Atmosphäre. Auf dem Campingplatz finden Sie die folgenden Dienstleistungen für gelungene Ferien: Snackbar, Backshop, Waschsalon und WLAN-Internetzugang am Empfang.*



Ouvert du  
 Open from / Geöffnet vom  
 01/04/17 → 30/09/17

Tarifs/jour Prices/day Preise/Tag	min.	max.
Empl. camping (2x▲) Pitches Stellplatz	14,90 €	21,35 €
Empl. camping (3x▲) Pitches Stellplatz	21,70 €	29,75 €
Mobile-home/sem. Mobile home/week Mobile home/ Woche	263 €	731 €
Tentes/Lodges Tent/Lodges Tentes/Lodges	245 €	490 €
Électricité Electricity Strom	4,30 €	
Animaux Animals Hunde	1,50 €	

## CAMPING DE L'OR ★★



PLAN  
/ MAP  
D9

**Allée des Pins - 34280 La Grande Motte**  
**Tél. +33 (0)4.67.56.52.10**  
**Service réservation : Tél. +33 (0)825.725.735**  
**(0,15€ TTC/min) - Fax. +33 (0)4.67.29.58.19**  
**resa@capvacances.com - www.capvacances.fr**

Le camping se situe à 900 m de la plage. Locations de mobile-homes ou emplacements avec eau et électricité. Pendant les vacances scolaires d'été, des animations sont proposées en journée et soirée pour les adultes : remise en forme, excursions, tournois, soirées, un club accueille gratuitement enfants 7 à 11 ans au cours de 5 demi-journées et une demi-journée continue chaque semaine.

*The campsite is situated 900 m from the beach. Mobile home rental or pitches equipped with water and electricity. During summer school holidays, entertainment is provided during the day and in the evenings for adults, including fitness activities, excursions, tournaments, evening events and a club accepting children aged 7 to 11 free of charge for 5 half days and a non-stop half-day every week.*

*Der Campingplatz befindet sich 900 m vom Strand entfernt. Vermietung von Mobilheimen oder Stellplätzen mit Wasser und Strom. Während der Schulferien im Sommer werden am Tag und abends für die Erwachsenen Animationen angeboten: Fitness, Exkursionen, Turniere, Abendveranstaltungen, kostenloser Club für Kinder von 7 bis 11 Jahren an 5 halben Tagen und einem halben Tag durchgehend jede Woche.*



Ouvert du  
 Open from / Geöffnet vom  
 15/04/17 → 09/09/17

Tarifs/jour Prices/day Preise/Tag	min.	max.
Empl. camping (3x▲) Pitches Stellplatz	25 €	48 €
Mobile-home Mobile home Mobile home	280 €	945 €

## CAMPING LES CIGALES ★★



PLAN  
/ MAP  
D 9/10

**Allée des Pins - 34280 La Grande Motte**  
Tél. +33 (0)4.67.56.50.85 - Fax. +33 (0)4.67.56.50.85  
camping.cigales@paysdelor.fr - [www.paysdelor.fr](http://www.paysdelor.fr)

Camping familial ombragé à 15 minutes de la plage aux portes de la Camargue. Nous vous proposons des emplacements nus ou des mobile-home avec terrasse.

*A shaded campsite 15 minutes from the beach on the edge of the Camargue region. We offer empty pitches or mobile homes with a terrace.*

*Schattiger Camping in 15 Minuten vom Strand entfernt an den Toren der Camargue. Wir bieten bloße Stellplätze oder Mobil-homes mit Terrasse.*



Ouvert du  
*Open from / Geöffnet vom*  
08/04/17 → 01/10/17

Tarifs/jour <i>Prices/day Preise/Tag</i>	min.	max.
Empl. camping (2x) <i>Pitches Stellplatz</i>	16,25 €	24 €
Empl. camping (3x) <i>Pitches Stellplatz</i>	22,05 €	30,80 €
Mobile-home <i>Mobile home Mobile home</i>	220 €	710 €

Eau et électricité compris  
*Water and electricity included  
Einschließlich Wasser und Strom*

## AIRE DE CAMPING-CAR LES CIGALES ★★



PLAN  
/ MAP  
D 9/10

**Allée des Pins - 34280 La Grande Motte**  
Tél. +33 (0)4.67.56.50.85 - Fax. +33 (0)4.67.56.50.85  
camping.cigales@paysdelor.fr - [www.paysdelor.fr](http://www.paysdelor.fr)

Aire de camping-car autonome. Paiement par caisse carte bancaire. Aire comprenant : eau, électricité, aire de dépotage, dévidoir pour wc chimique. En saison : sanitaire avec wc, douche et lavabo.

*Campsite for self-contained motorhomes. Pay machine accepts bank cards. Site has water, electricity, waste disposal area and chemical toilet facilities. Toilets, hand-basins and showers accessible in season.*

*Autonomer Wohnmobilstellplatz. Bezahlung durch die Bankkarte. Stellplatz mit Wasser, Elektrizität, Entsorgungsplatz, Entladeeinrichtung für chemische WCs. In der Saison mit Sanitäranlagen mit WC, Dusche und Waschbecken.*

Ouvert du  
*Open from / Geöffnet vom*  
15/02/17 → 15/12/17

Tarifs/jour / <i>Prices/day / Preise/Tag</i>	
Février, mi-avril et octobre à mi-décembre <i>February, mid-April and October to mid-December</i> Februar, Mitte April und Oktober bis zum Mitte Dezember	11 €
Mi-avril à fin juin et septembre <i>Mid-April to the end of June et September</i> Mitte April bis Ende Juni und September	13 €
Juillet et août <i>From July to August</i> Juli und August	16 €

Sanitaire ouvert de mi-avril à fin sept.  
*Toilet block open from mid-April to end of September*  
Sanitäranlage von Mitte April bis Ende September geöffnet





*Découvrez notre nouveau site...*

www.dixionline.com



*Votre agence web proche de vous !*

Web design - Responsive  
Développement entièrement personnalisé



by **dixicom**

04 67 02 68 68  
courrier@dixicom.com



Pratique / Practical / Allgemein

Carte bancaire Cards accepted Kreditkarte	Ameri. Express Ameri. Express Ameri. Express	Chèques vacances
Bon CAF	Agréments DDASS Jeun. & Sport	Animaux admis Dogs allowed Hunde erlaubt

Équipements / Amenities / Ausstattung

Accès handicapés Disabled access Behindertengerecht	Aire de jeux Play area Spielplatz	Bar Bar Bar
Mini-bar Mini bar Mini bar	Cable satellite Cable satellite Kabel Satelliten TV	Climatisation Air conditioning Klimaanlage
Garage Garage Garage	Laverie Laundrette Münzwäscherei	Parking Parking Parkplatz
Piscine Swimming pool Schwimmbad	Restaurant Restaurant Restaurant	Salle de jeux Games room Spielzimmer
Salle de TV TV room Fernsehraum	Télévision TV Fernseher	

Services / Services / Dienstleistung

Accès internet Internet access Internet	Animations Activities Freizeitangebot	Club enfants Children's club Kinderclub
Coffre-fort Safe Safe	Location de linge Linen rental Leihwäsche	Location de vélos Cycle hire Fahrradverleih
Ménage Cleaning Reinigungsservice	Salle de réunion Meeting room Besprechungsraum	



**OFFICE DE TOURISME**  
**TOURIST OFFICE/**  
**FREMDEKVERKEHRSAMT**  
**EMPFANGSBÜRO**  
55, rue du Port - 34280 La Grande Motte  
Tél. +33 (0)4 67 56 42 00  
Fax. +33 (0)4 67 29 91 42  
infos@lagrandemotte-accueil.com

• **Juillet et août**  
*July and August / Juli und August*  
**Ouvert tous les jours**  
*Open daily / Täglich geöffnet*  
9h30 - 13h / 15h - 19h30

• **Avril, mai, juin & septembre**  
*April, May, June and September*  
*April, Mai, Juni und September*  
**Du lundi au samedi**  
*Monday to Sunday / Montag bis Samstag*  
10h - 12h / 15h - 18h  
**Dimanche et jours fériés**  
*Sunday & Holidays / Sonntag Und Feiertagen*  
10h - 13h / 15h - 18h

• **Janvier à mars et octobre à décembre**  
*January to March and October to December*  
*Januar bis März und Oktober bis März*  
**Du lundi au samedi**  
*Monday to Sunday / Montag bis Samstag*  
10h-12h - 15h-18h  
**Dimanche et jours fériés**  
*Sunday & Holidays / Sonntag Und Feiertagen*  
10h - 13h

**OFFICE DE TOURISME**  
**ADMINISTRATION GÉNÉRALE**  
**GENERAL ADMINISTRATION/**  
**VERWALTUNG**  
Palais des Congrès Jean Balladur  
Avenue Jean Bène  
34280 La Grande Motte  
Tél. +33 (0)4 67 56 40 50  
Fax. +33 (0)4 67 56 78 30

[www.lagrandemotte.com](http://www.lagrandemotte.com)

[www.facebook.com/jmlagrandemotte](https://www.facebook.com/jmlagrandemotte)



OFFICE DE TOURISME DE LA GRANDE MOTTE  
Cette marque prouve la conformité à la norme NF X 50-730 et aux règles de certification NF 237. Elle garantit que les activités d'Accueil, d'Information, de Promotion et Communication, de Production et Commercialisation, d'Activités évènementielles, de Boutique, l'évaluation et l'amélioration de la qualité de service sont contrôlées régulièrement par AFNOR Certification - 11, rue Francis de Pressensé - 93571 LA PLAINE SAINT DENIS Cedex - France  
[www.marque-nf.com](http://www.marque-nf.com)

Conception graphique : Sebcom FMC • Édition/Révision : Dixicom - 04 67 02 68 68 - Conception graphique /Événement : Trait d'Union - 04 67 17 38 32 • Plan : Dixicom/Trait d'Union • Crédits photos : C. Baudot • Henri Combe • M. Étienne • Mathieu Garnault • O. Maynard • Nicolas Millet • R. Motter Photography • Toutes les mentions relatives aux prix ainsi que toutes les informations données ne sont fournies qu'à titre indicatif et ne constituent pas un engagement de la part de l'Office de Tourisme.

# SUPER

LA GRANDE MOTTE



## Le plus grand supermarché de La Grande Motte

### OUVERT TOUS LES JOURS de 8 h 30 à 20 h 00

(le dimanche de 8 h 30 à 12 h 30)

### JUILLET/AOÛT DE 8 H 00 À 20 H 30

### TOUS LES JOURS



205, rue des Artisans  
(La Motte du Couchant)

04 67 29 89 15



Livraison à domicile



BILLETTERIE  
SPECTACLES